

TANGO LUX

KOLEKCE KANCELÁŘSKÉHO NÁBYTKU



Kolekce TANGO LUX je osvědčenou klasikou určenou k vybavení ředitelských kanceláří. Tento nábytek je velmi decentní, elegantní a stále aktuální.

Stoly, jednací a rohové prvky řady TANGO LUX mají sílu 38 mm, skříně – 16 a 22 mm. Stolové desky a boky stolů jsou opatřeny hranou ABS o síle 2 mm.

Veškeré materiály, používané při výrobě nábytku, jsou zdravotně i ekologicky nezávadné.



Základní materiály, používané při výrobě nábytkové řady TANGO LUX:

- laminovaná dřevotřísková deska třídy E1, vyráběná firmami KRONOPOL (švýcarský koncern KRONO) a KRONOSPAN (Česká republika), jejichž systémy kontroly kvality odpovídají standardu ISO 9001;
- hrana ABS výrobců REHAU a DOLLKEN (Německo);
- nábytkové kování firem HAFELE a HETTICH (Německo), PERMO (Itálie), GAMET (Polsko), SISO (Dánsko).



Základní technické charakteristiky:

- odolnost vůči otěrům;
- odolnost proti úderům;
- zvýšená odolnost proti vlhkosti;
- odolnost vůči působení chemických látek;
- tepelná odolnost (při krátkodobém tepelném působení až do 240°C);
- odolnost vůči působení světla.



Psací stoly

Rohové pracovní místo **Jednací stoly**

Jednací stůl velký **Konferenční stoly** **Přistavné prvky** **Jednací prvky rohové**

Jednací prvky

Kontejnery na kolečkách **Mobilní kontejnery** **Horní obkladové desky**

Komplet bočních obkladových desek **Korpusy skříní** **Satní skříně s dveřmi**

Skříně s dveřmi (DCP) **Skříně s dveřmi (široký hliníkový rám)**

— - směr let

• základní barvy



bříza



ořech



tmavý ořech



venge

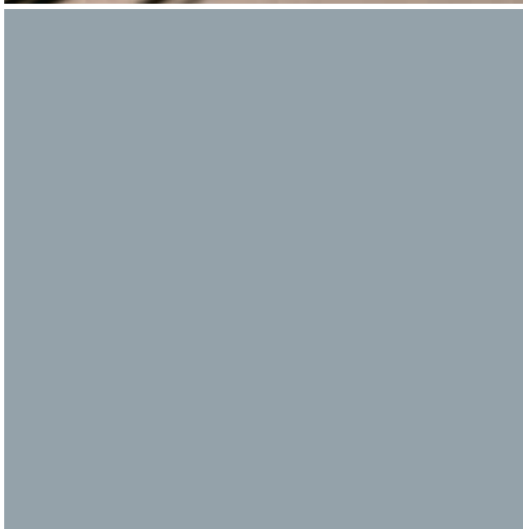
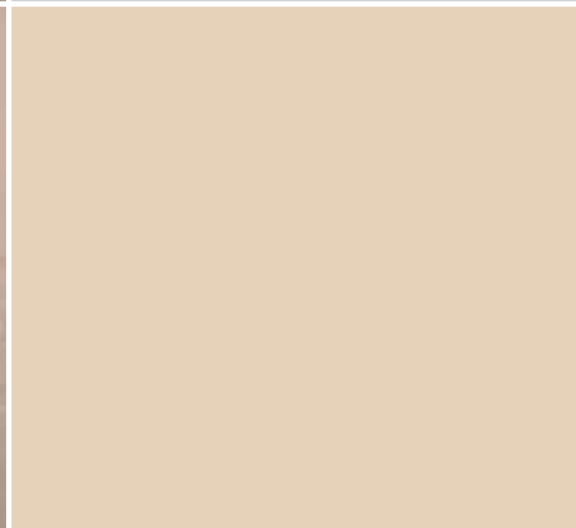
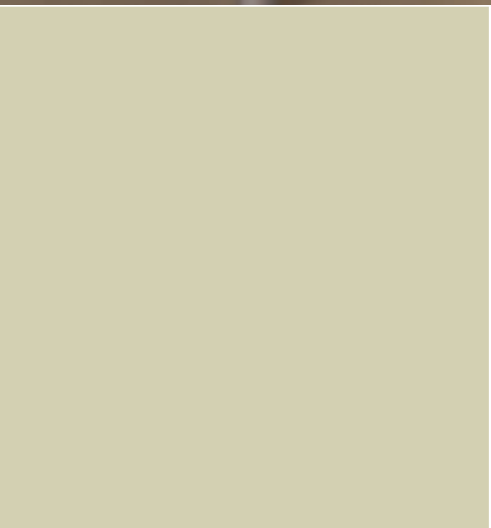
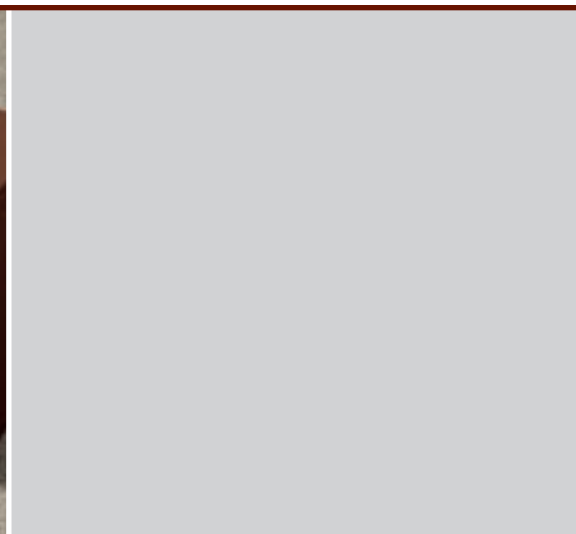
Barvy z katalogu slouží jen k vytvoření celkové představy. Doporučujeme vždy vybírat barvu podle vzorníku.

Na nábytek řady TANGO LUX poskytujeme tříletou záruční lhůtu.

TANGO LUX

KOLEKCE KANCELÁŘSKÉHO NÁBYTKU


n á b y t e k



www.lenza.cz

BUREAU VERITAS
Certification



N° 008