

VALENCIA

KOLEKCE KANCELÁŘSKÉHO NÁBYTKU



Noha $\varnothing 100$ s chromovanou vložkou, pata $\varnothing 400$



Noha $\varnothing 76$ s chromovanou vložkou

Vytříbený design nábytkové řady VALENCIA zaujme svou neobyčejnou lehkostí a elegancí, kterou podtrhují originální zaoblené stolové desky s tvarovanou hranou.

Stolové desky se vyrábí z MDF desek o síle 38 mm, ostatní dílce z MDF desek mají sílu 28 mm a 19 mm.

Korpusy skříní a kontejnerů jsou z dřevotřísky šedé barvy o síle 18 mm, police ve skříních – 25 mm. Skříně se instalují na umělohmotné rektifikační nohy.



Základní technické charakteristiky:

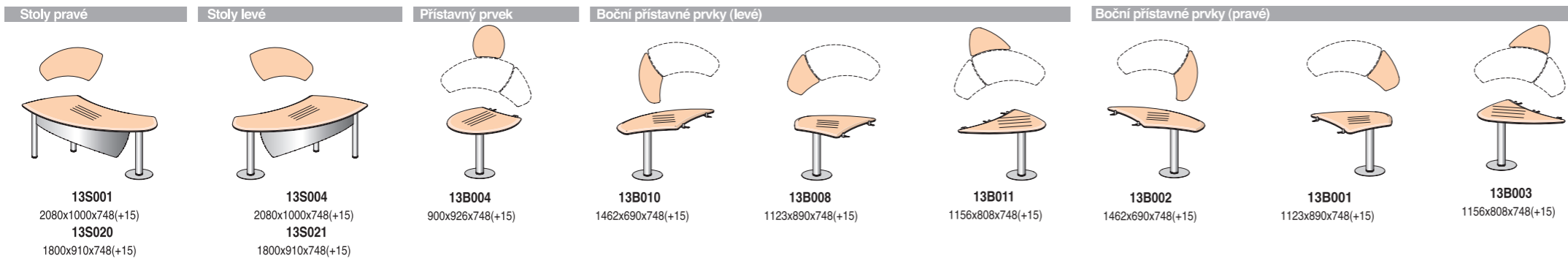
- odolnost proti otěrům;
- odolnost proti úderům;
- zvýšená odolnost proti vlhkosti;
- stálobarevnost.

Základní materiály, používané při výrobě nábytkové řady VALENCIA:

- MDF desky KRONOPOL (švýcarský koncern KRONO), KRONOSPAN (skupina KRONO, Rakousko);
- PVC fólie HORNSCHUCH a RENOLIT (Německo);
- laminovaná dřevotříska třídy E1 firem KRONOPOL (švýcarský koncern KRONO), KRONOSPAN (skupina KRONO, Rakousko), jejichž systém kontroly kvality odpovídá standardu ISO 9001;
- hrany ABS firem REHAU a DOLLKEN (Německo);
- nábytkové kování HAFELE, HETTICH (Německo), PERMO (Itálie), GAMET (Polsko), SISO (Dánsko).

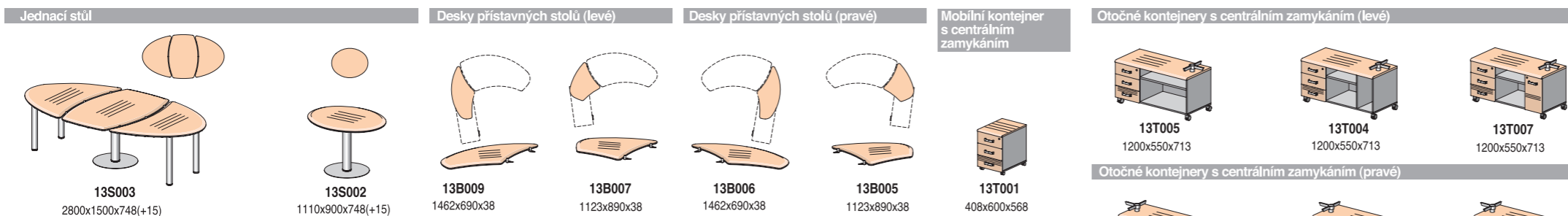
Veškeré materiály jsou zdravotně i ekologicky nezávadné.



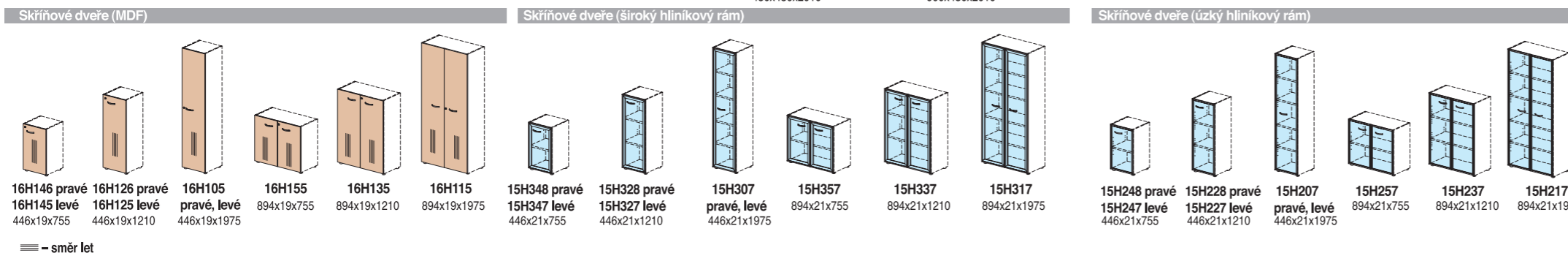
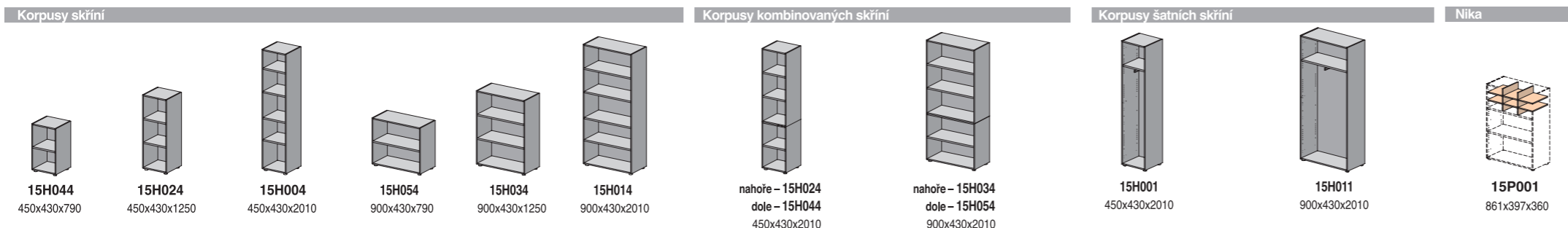
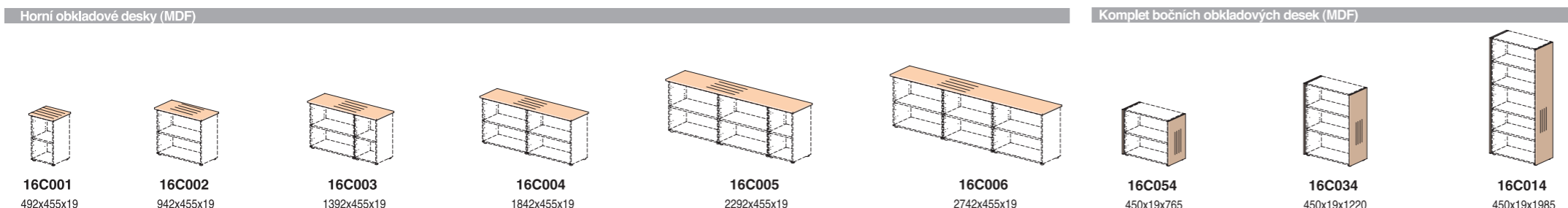


Stoly 13S001, 13S020, 13S004, 13S021 nelze použít bez přistavných prvků 13B010, 13B008, 13B002, 13B001 nebo sestavy z otočného kontejneru (13T002...13T007) a desky přistavného prvku (13B009, 13B007, 13B006, 13B005).

13B010, 13B008, 13B011 se používají ke stolům 13S004, 13S021. 13B002, 13B001, 13B003 se používají ke stolům 13S001, 13S020. 13B004 se používá ke stolům 13S001, 13S020, 13S004, 13S021.



Desky 13B009, 13B007, 13B006, 13B005 se používají s otočnými kontejnery (13T002...13T007) jako přistavné prvky ke stolům 13S001, 13S020, 13S004, 13S021.



— směr let

• základní barvy



višeň Savana



jabloň Locarno



venge

• korpusy skříní a kontejnerů



šedá

Barvy z katalogu slouží jen k vytvoření celkové představy. Doporučujeme vždy vybírat barvu podle vzorníku.

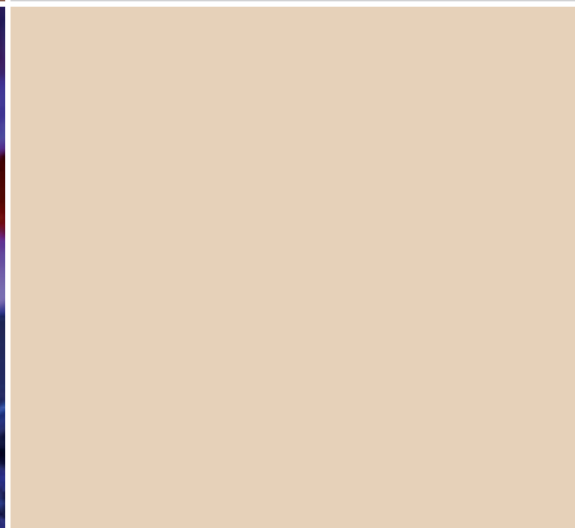
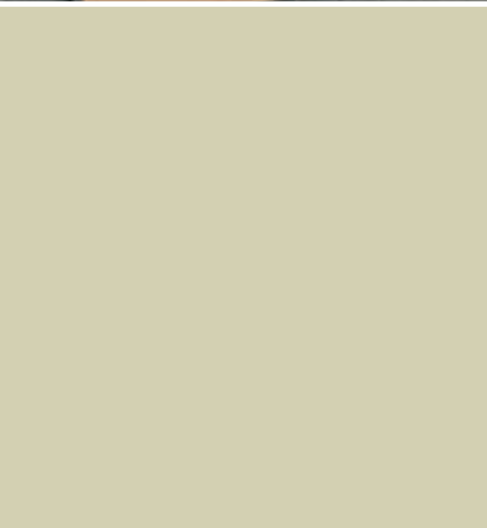
Na nábytek řady VALENCIA poskytujeme tříletou záruční lhůtu.

Materiál, z něhož se nábytek vyrábí, je vysoce odolný proti otěrům, působení teplot a vlhkosti. ABS hrana je odolná proti úderům, na všech prvcích nábytku zaručuje pevnost a zamezuje vzniku mechanických poškození.

VALENCIA

KOLEKCE KANCELÁŘSKÉHO NÁBYTKU


n á b y t e k



www.lenza.cz

BUREAU VERITAS
Certification



N° 008